

9

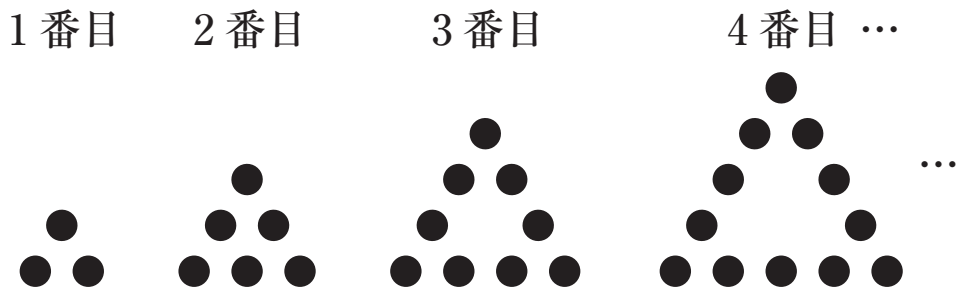
ならべていくと…①

内容 **変**

思考力 **情**

黒石を次の図のように正三角形の形にならべていくと、4番目では黒石の数が12個になります。

このとき、下の問いに答えなさい。



(1) 7番目の黒石の数は何個ですか。

答え

(2) 30番目の黒石の数は何個ですか。

答え

12

3びきのぶた

内容 論

思考力 筋

ウー，スー，ルーという名前の3びきのぶたが，それぞれちがう家に住んでいます。また，3びきともちがう種類の楽器をそれぞれ習っています。住んでいる家と習っている楽器は，次のようになっています。

住んでいる家……木の家，石の家，レンガの家
習っている楽器……ピアノ，ギター，フルート

下の㊦～㊥のヒントから，3びきのぶたが住んでいる家と習っている楽器をそれぞれ答えなさい。

〈ヒント〉

- ㊦ ギターを習っているぶたは，レンガの家に住んでいます。
- ㊩ ウーもスーも石の家には住んでいません。
- ㊪ スーはレンガの家には住んでいません。
- ㊥ ルーはピアノを習っていません。

	住んでいる家	習っている楽器
ウー		
スー		
ルー		

15

□に入る数は？

内容 **数**

思考力 **情**

右のかけ算の筆算のそれぞれの□に、
1, 2, 3, 4の4つの数を1つずつ入
れます。

$$\begin{array}{r}
 \square \square \square \\
 \times \quad \square \\
 \hline
 \end{array}$$

このとき、次の問いに答えなさい。

- (1) 答えがいちばん大きくなるように、□に数を書き入れなさい。

答え

$$\begin{array}{r}
 \square \square \square \\
 \times \quad \square \\
 \hline
 \end{array}$$

- (2) 答えがいちばん小さくなるように、□に数を書き入れなさい。

答え

$$\begin{array}{r}
 \square \square \square \\
 \times \quad \square \\
 \hline
 \end{array}$$

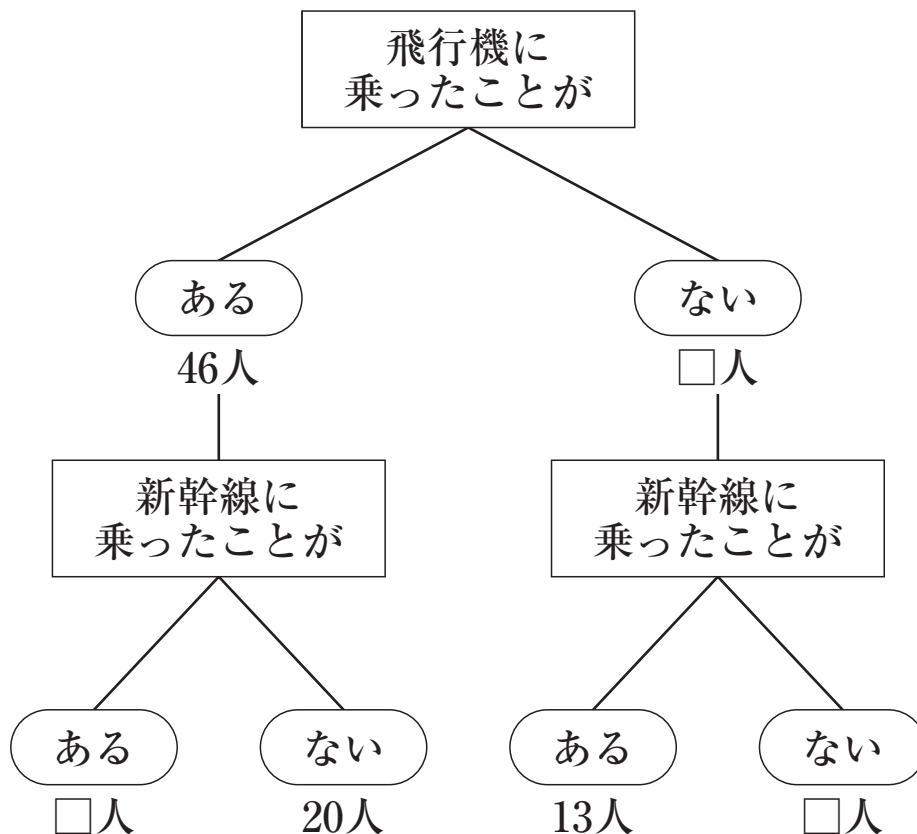
18

飛行機と新幹線

内容 **テ**思考力 **情**

ある小学校の5年生の80人全員に、飛行機と新幹線しんかんせんに乗ったことがあるかを聞いたところ、次のようになりました。

このとき、下の問いに答えなさい。



- (1) 飛行機にも新幹線にも乗ったことがある人は何人ですか。

答え

- (2) 飛行機にも新幹線にも乗ったことがない人は何人ですか。

答え

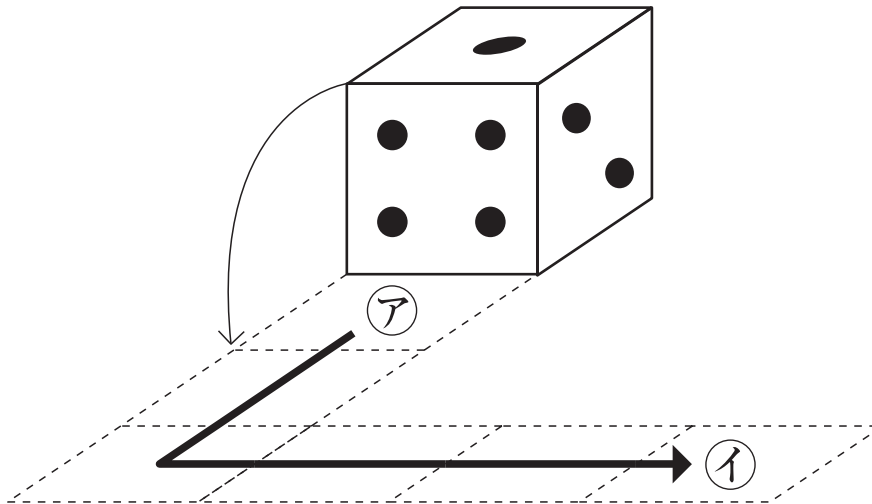
32

さいころを転がそう

内容 空

思考力 形

さいころを、下の図のます目の上を、矢印の向きにすべらないように転がします。このとき、次の問いに答えなさい。ただし、さいころの向かい合う面の目の数をたすと7になります。



- (1) さいころが①の位置に来たとき、上の面の目の数は何ですか。数字で書きなさい。

答え

- (2) さいころが②の位置に来たとき、上の面の目の数は何ですか。数字で書きなさい。

答え

6

計算記号①

内容 数

思考力 情

$(A \odot B)$ は、 A より大きく、 B より小さい整数の個数を表します。

たとえば、

$$(1 \odot 5) = 3 \quad \left(\begin{array}{l} \text{1より大きく, 5より小さい整数は} \\ \text{2と3と4の3個} \end{array} \right)$$

$$(2 \odot 7) = 4$$

となります。

このとき、次の問いに答えなさい。

(1) $(3 \odot 6)$ を計算しなさい。

答え

(2) $(4 \odot \square) = 5$ のとき、 \square にあてはまる整数を求めなさい。

答え

(3) $(\square \odot 13) = 4$ のとき、 \square にあてはまる整数を求めなさい。

答え

8

1 から 5 まで

内容 論

思考力 情

下の図で、どのたての5つのマスにも、どの横の5つのマスにも1から5までの整数を1つずつ入れます。あいているマスの中にそれぞれあてはまる数を書き入れなさい。

		3		
		2	5	4
1	3		2	
4		1		
			1	

13

紙をならべよう②

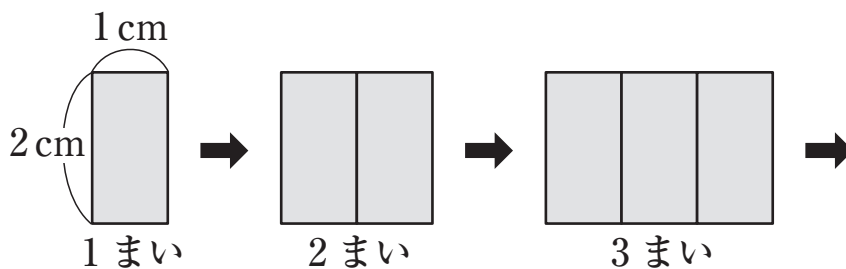
内容 変

思考力 情

次の図のように、たてが2 cm、横が1 cmの長方形の紙を、たての辺と辺がぴったりくっつくように何まいならべて、まわりの長さをはかります。

たとえば、長方形の紙を3まいならべたとき、まわりの長さは10cmになります。

このとき、下の問いに答えなさい。



(1) 長方形の紙を5まいならべたとき、まわりの長さは何cmになりますか。

答え

(2) まわりの長さが26cmになるのは、長方形の紙を何まいならべたときですか。

答え