

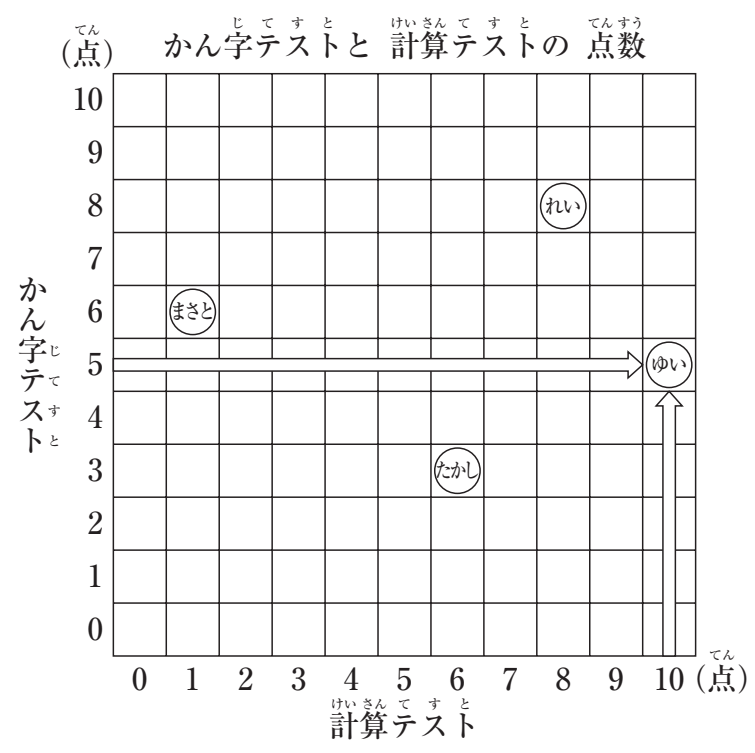
7

なんてん 何点かな？

内容 **テ**
思考力 **情**

まささんと、れいさん、ゆいさん、たかさんの4人がかん字テストと計算テストをしました。テストはどちらも10点まん点です。

右下のひょうは4人のテストの点数をあらわしたものです。また左下の図は、4人のテストの点数をあらわしたもので、たてはかん字テストの点数、よこは計算テストの点数をあらわしています。たとえば、ゆいさんはかん字テストが5点、計算テストが10点なので⇨と⇩のかさなるところに④とあらわします。



かん字テストと計算テストの点数(点)

	かん字テスト	計算テスト
まさと	6	④
れい	⑤	8
ゆい	5	10
たかし	⑥	③

左上の図を見て、右上のひょうの④～⑥にあてはまる数を書きなさい。

答え	④…	⑤…
	⑥…	③…

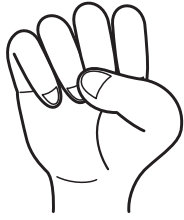
9

じゃんけん①

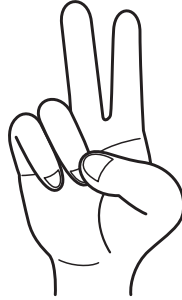
内容 **変**

思考力 **筋**

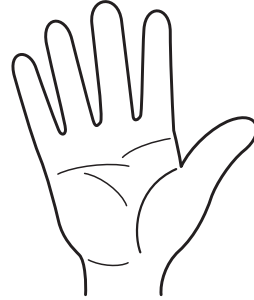
けんたさんと くみさんの ^{ふたり}2人が ^{かい}3回 じゃんけんを しました。
 グーは ^{ぐう}ちょきに 勝ち、^{ちよき}ちょきは ^{ばあ}パーに 勝ち、^{ばあ}パーは ^{ぐう}グーに 勝ちます。



ぐう
グー



ちよき
ちょき



ばあ
パー

つぎの もんだいに ^{こた}答えなさい。

(1) 1回目^{かいめ}は、くみさんが ^{ばあ}パーを ^だ出して まけました。けんたさんは ^{なに}何を ^だ出しましたか。

こた
答え

(2) 2回目^{かいめ}は、けんたさんが まけました。^{ふたり}2人とも ^{ちよき}ちょきを ^だ出しませんでした。けんたさんは ^{なに}何を ^だ出しましたか。

こた
答え

(3) 3回目^{かいめ}は、くみさんが まけました。^{ふたり}2人とも ^{ぐう}グーを ^だ出しませんでした。くみさんは ^{なに}何を ^だ出しましたか。

こた
答え

10

たして 9 に しよう

内容 **数**

~~~~~

思考力 **情**

右のように、どの たての れつ、よこの  
 れつでも、3つの <sup>かず</sup>数を たすと <sup>おな</sup>同じ <sup>こた</sup>答えに  
 なるように <sup>かず</sup>数 <sup>い</sup>を入れて いきます。  
 つぎの もんだいに <sup>こた</sup>答えなさい。

|   |   |   |
|---|---|---|
| 1 | 2 | 4 |
| 3 | 3 | 1 |
| 3 | 2 | 2 |

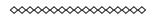
どの たての れつ、よこの れつでも、3つの <sup>かず</sup>数を たすと 9 になるように、  
 下の <sup>した</sup>あいている □の <sup>なか</sup>中に <sup>かず</sup>数 <sup>か</sup>を書き <sup>い</sup>入れなさい。

|   |   |   |
|---|---|---|
| 5 | 2 |   |
|   |   | 6 |
| 3 |   |   |

# 26

## だれでしょう？①

内容論



思考力筋

した 下の 6 人の 中に ゆみさんが います。

①～④を よんで、ゆみさんを ㉠～㉡の 中から えらびなさい。

- ① ゆみさんは、かさを もっています。
- ② ゆみさんは、まいさんの となりに います。
- ③ まいさんは、めがねを かけて いません。
- ④ まいさんは、花を もっています。



答え

## 41

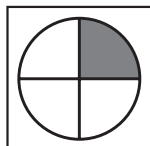
か あ ど  
カードの もよう

内容 空

~~~~~

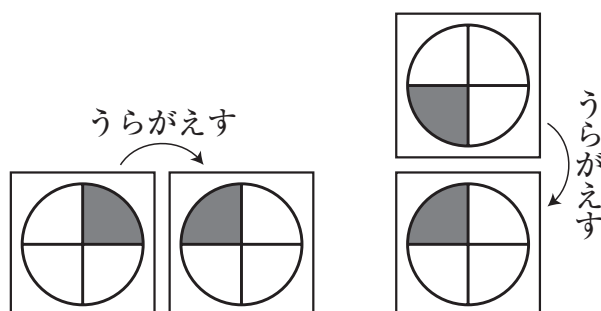
思考力 形

したす 下の 図のような もようが かかれた カードが あります。

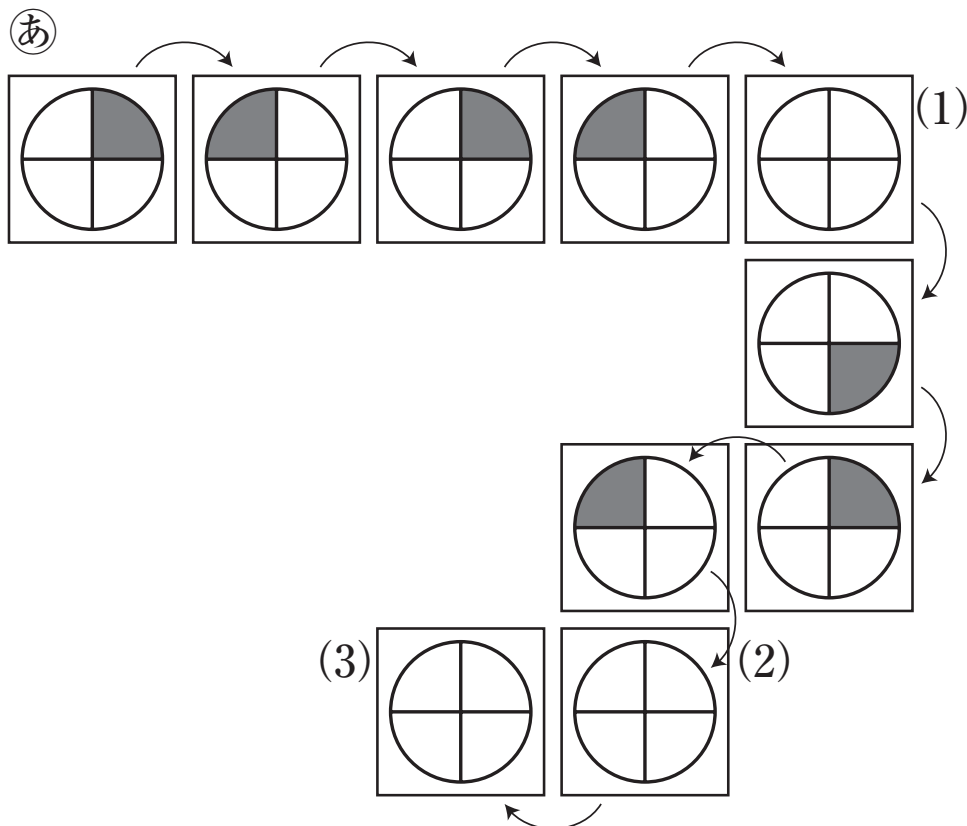


この カードは どうめいなので、うらがえしても もようが 見えます。

(れい)



このカードを 下の 図の ①の ところにおき、 や じめるしのように、
じゅんに うらがえして いきます。



(1), (2), (3)の ところで、カードの もようは それぞれ どのように
見えますか。それぞれ 黒くなる ところを ぬりつぶしなさい。

6

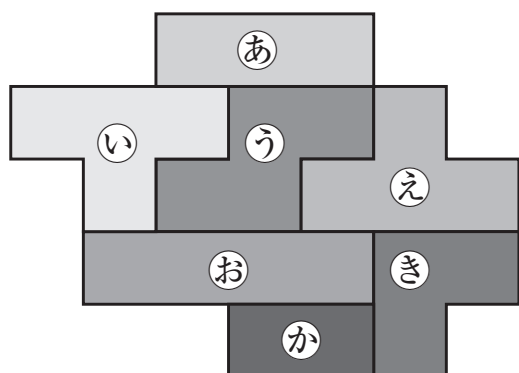
え
かげ絵あそび

内容 空

思考力 形

いろいろな形のブロックを組み合わせて、かげ絵あそびをしました。
 しかし、組み合わせたブロックの形とかげ絵の形がちがっていました。
 かげ絵をつくれたあとブロックを1つうごかしたことがわかりました。
 どのブロックをうごかしましたか。(1),(2)について、それぞれあ～さの
 記号で答えなさい。

(1) 組み合わせたブロック

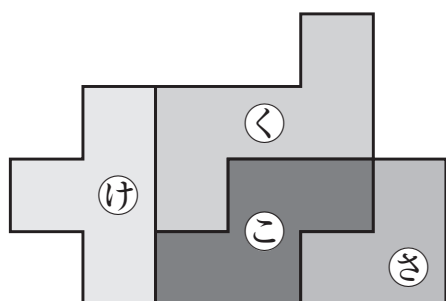


かげ絵

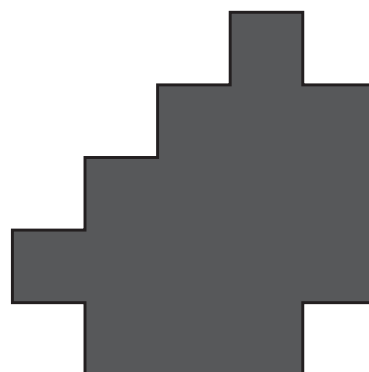


答え

(2) 組み合わせたブロック



かげ絵



答え

37

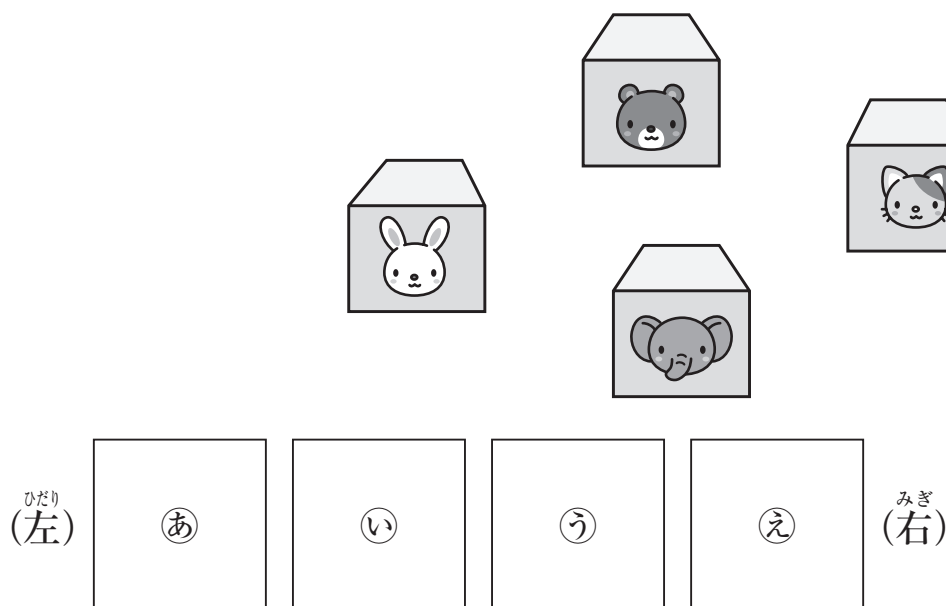
あなに うめた はこ

内容 論

~~~~~

思考力 筋

くま、うさぎ、ぞう、ねこの <sup>え</sup>絵が かかれた 4つのはこがあります。  
この 4つのはこを、<sup>した</sup>下の ①～④の あなに それぞれ うめました。①～④の  
あなは、<sup>ひだり</sup>左から ①、②、③、④の じゅんに となりあっています。



つぎの 4人の <sup>にん</sup>話を <sup>はなし</sup>読んで、①～④に うめた はこの <sup>え</sup>絵を <sup>こた</sup>答えなさい。

あかりさん「くまのはこは、うさぎのはこの となりに うめたよ。」

かなさん「ねこの はこと、くまのはこは、となりどうしでは なかったよ。」

さとみさん「ぞうのはこは、くまのはこの <sup>ひだり</sup>左どなりだよ。」

だいちさん「ぞうのはこと、ねこの はこは、となりどうしでは なかったよ。」

|        |    |    |
|--------|----|----|
| 答<br>え | ①… | ②… |
|        | ③… | ④… |

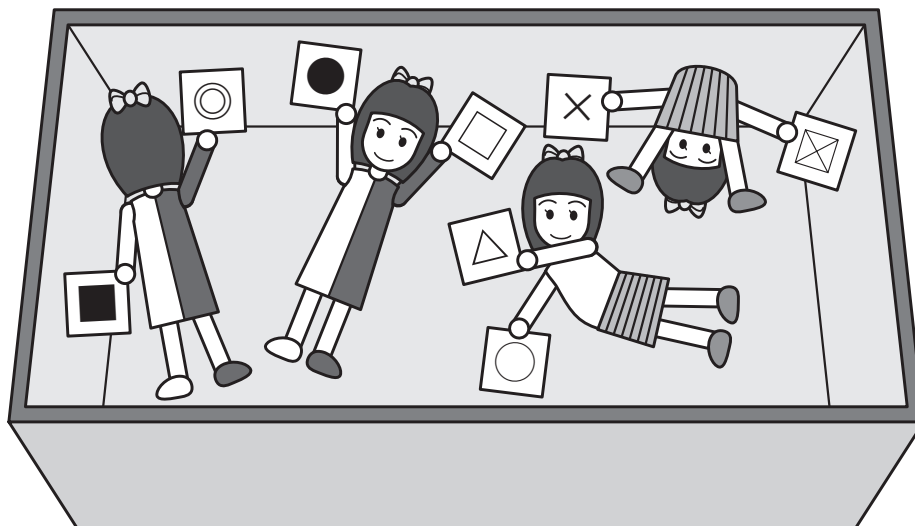
## 17

にんぎょう  
人形

内容 空

思考力 情 形

ひだりて みぎて  
左手と右手に、おもても うらも 同じ マークがかいてある カードを  
もった 4つの にんぎょう があります。この にんぎょう は いろいろな ぼうず  
ことを でき、<sup>した</sup>下の<sup>い</sup>ように、はこに 入れられて いました。



この にんぎょう を 手にもっている カードは そのままで、ぼうず を かえて  
<sup>した</sup>下の<sup>い</sup>ようにならべました。それぞれの にんぎょう が 手にもっている ①～⑧の  
カードの マークを かき入れなさい。

