



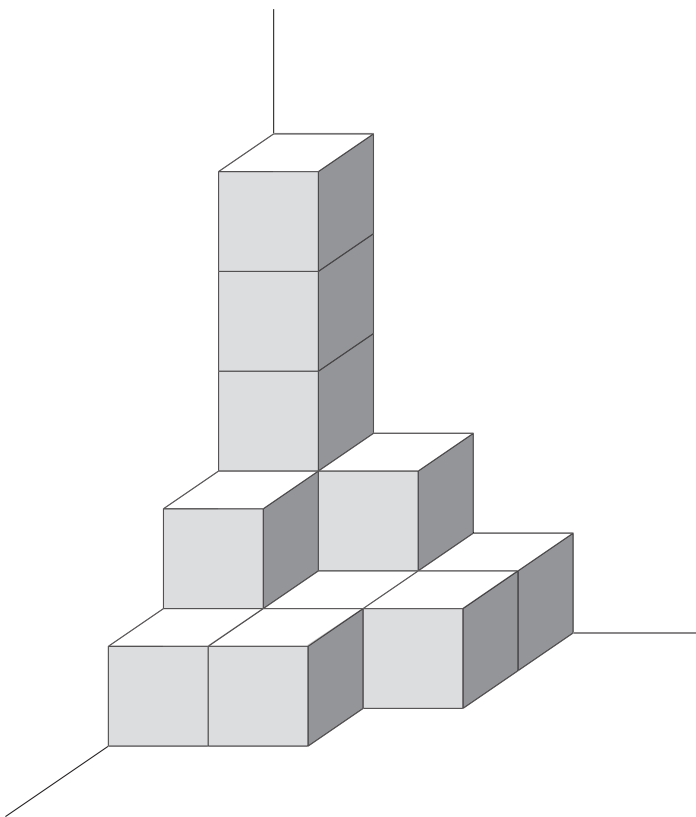
小さいころにした積み木あそびを思い出すね。

レベルチェック  
レベル 1  
やさしい

## 問題 1

## はこ かさ 箱を重ねる

あけみさんは、さいころの形をした同じ大きさの箱を、何個か積み重ねて、下の図のような形を作り、部屋のすみにおきました。箱は全部で何個使いましたか。

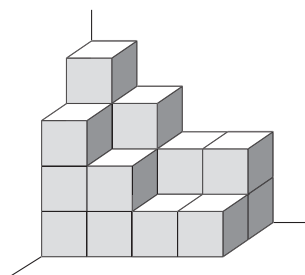


答え

個

### さらにもう1問

下の図のようなとき、箱は全部で何個使いましたか。



個

この問題を解くカギは…

見えている箱の数は10個、かくれて見えない箱は何個あるかな。



1998年といえば、長野で冬期  
オリンピックが開かれたよね。

レベルチェック  
レベル 1  
やさしい

## 問題3

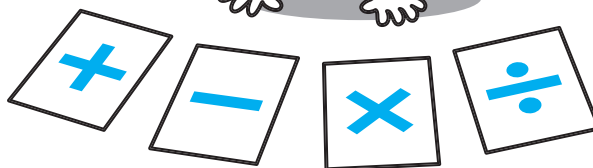
1998

□に、+、-、×、÷の記号を入れて、2通りの式を完成させなさい。同じ記号を何回使ってもよいですが、( )は使ってはいけません。

$$1 \square 9 \square 9 \square 8 = 10$$

$$1 \square 9 \square 9 \square 8 = 10$$

どれにしようかな？



答え

上の式に書き入れる。

この問題を解くカギは…

+、-と×、÷では、どちらを先に計算すればいいのか？

さらにもう1問

+、-、×、÷の記号を入れて、式を完成させなさい。

$$(1 \square 9) \square (9 \square 8) = 10$$

$$(1 \square 9) \square (9 \square 8) = 10$$

競技によって、1チームの人数が決まっているんだね。

レベルチェック  
レベル 2  
ぶつう

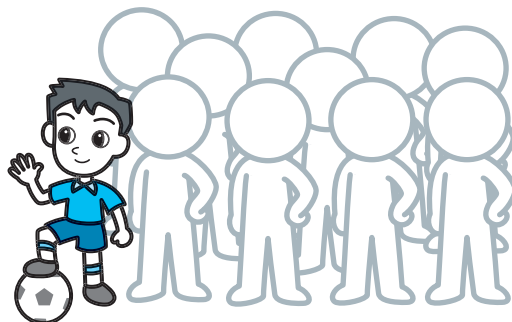
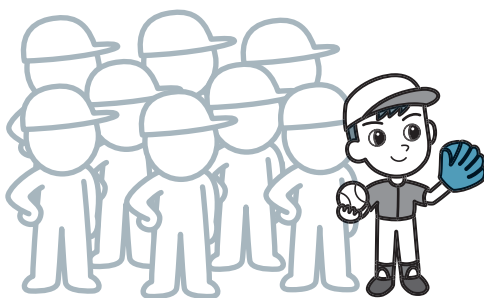
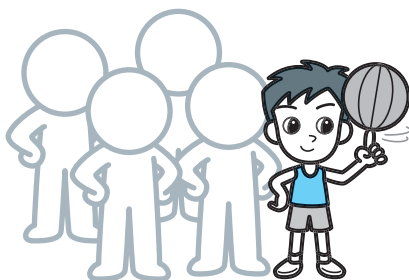
## 問題6

## し あい 試 合

バスケットボールは5人、バレーボールは6人、野球は9人、サッカーは11人がそれぞれ1チームとして、相手チームと試合をします。

大きな競技場では、これらの試合がいっぺんにできます。ただし、同じ種目の試合は1試合しかできません。

ある日、ひろしさんがこの競技場で試合をしている選手を数えたら、全部で28人でした。何の試合が行われていましたか。



この問題を解くカギは…

試合をするには、1チームではできないね。



答え

### さらにもう1問

30分後に、ひろしさんが試合をしている選手を数えたら、全部で34人でした。何の試合が行われていましたか。

グー、チョキ、パーを何回出したかだけで、勝ち負けがわかるの？

レベルチェック  
レベル  
**3**  
ややむずかしい

## 問題9

## じゃんけん

下の表は、タヌキとキツネが5回じゃんけんをしたときに、グー、チョキ、パーを出した回数を記録したものです。あいこは一回もありませんでした。

タヌキが勝ったのは何回で、キツネが勝ったのは何回ですか。

|     | タヌキ | キツネ |
|-----|-----|-----|
| グー  | 1   | 1   |
| チョキ | 3   | 0   |
| パー  | 1   | 4   |
| 合計  | 5   | 5   |



答え

タヌキ… 回, キツネ… 回

### さらにもう1問

もう一度、タヌキとキツネが5回じゃんけんをし、下の表のようになりました。今度も、あいこは一回もありませんでした。それぞれ何回勝ちましたか。

|     | タヌキ | キツネ |
|-----|-----|-----|
| グー  | 1   | 2   |
| チョキ | 4   | 0   |
| パー  | 0   | 3   |
| 合計  | 5   | 5   |

タヌキ… 回, キツネ… 回

この問題を解くカギは…

「あいこは一度もない」  
ことがポイントだよ。



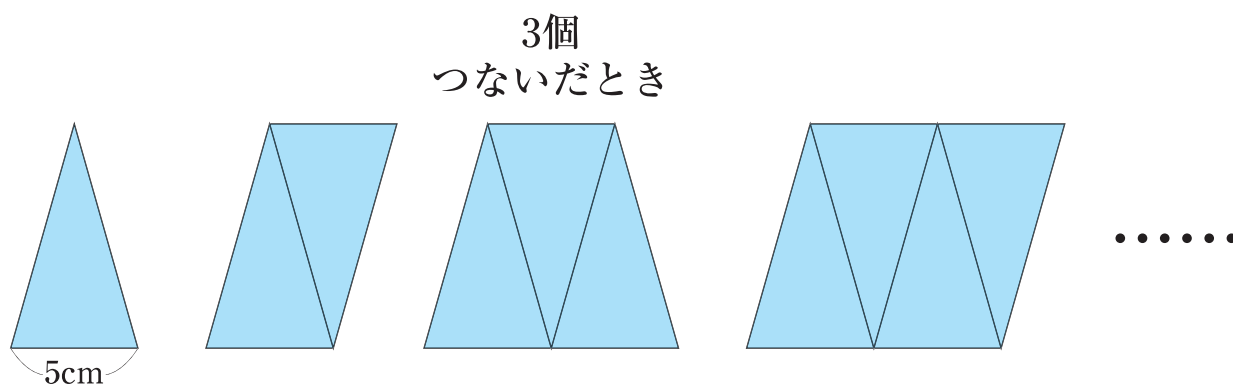
変化のようすをどれだけ見分けることができるか。

レベルチェック  
レベル 3  
ややむずかしい

## 問題7 のびる, のびる

下の図のように、底辺が5cmの二等辺三角形をつないでいきます。

- 3個つないでできた四角形のまわりの長さは、もとの1個の二等辺三角形のまわりの長さより、何cmふえますか。
- 10個つないでできた四角形のまわりの長さは、もとの1個の二等辺三角形のまわりの長さより、何cmふえますか。

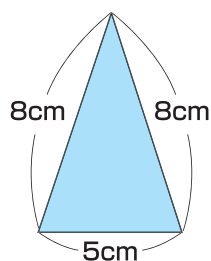


|    |     |        |
|----|-----|--------|
| 答え | (1) | cmふえる。 |
|    | (2) | cmふえる。 |

この問題を解くカギは…

ふえていくのは、二等辺三角形のどの部分かな？

### さらにもう1問



上の問題で、二等辺三角形の3つの辺が左の図のような長さであるとして。

100個つないでできた四角形のまわりの長さは何cmですか。

\_\_\_\_\_ cm